

Wyniki międzynarodowych testów z nasieniem BBG

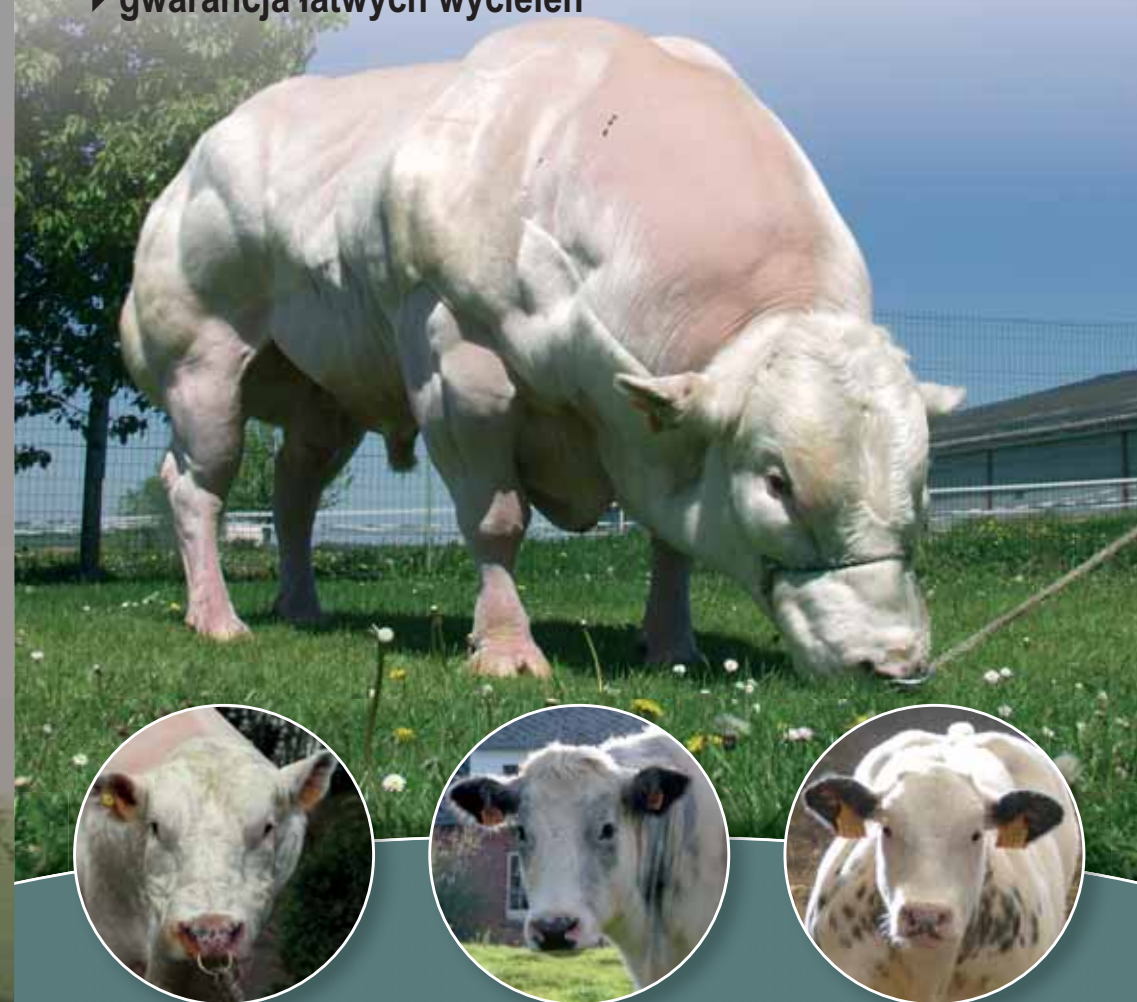
Belgian Blue Group, jedyne źródło dochodowej i testowanej rasy Belgijskiej Błękitno-Białej.



Belgian Blue GROUP

Najlepszym komercyjnym rozwiązaniem w krzyżowaniu towarowym

- maksymalizacja zysku
- gwarancja łatwych wycieleń



BBG jedyne źródło rasy Blanc Bleu Belge najwyższej jakości, dochodowe i testowane.

Tabela 1 > Średnie indeksy w poszczególnych rasach buhajów testowanych w stacji Enfield-Irlandia

Rasa	Waga Tusza kg	Pokrój	Zawartość tłuszczu w tuszy indeks	Wydajność rzeźna tuszy indeks	Trudne wycielenia %	Długość ciąży
Charolais	399.95	1.12	-0.15	2.79	4.5	285
Limousin	370.84	0.98	-0.29	3.20	3.8	285
Simental	371.50	0.65	-0.04	1.59	4.2	284
Hereford	367.43	0.56	0.53	1.02	1.8	282
Angus	363.12	0.69	0.40	1.80	2.3	280
BBB	381.70	1.19	-0.56	3.87	4.5	280

Buhaje ubijane w wieku 26 miesięcy. Holstein - rasa porównawcza.

Tabela 2 > Szacunkowa cena cieląt z krzyżówek z HF na eksport

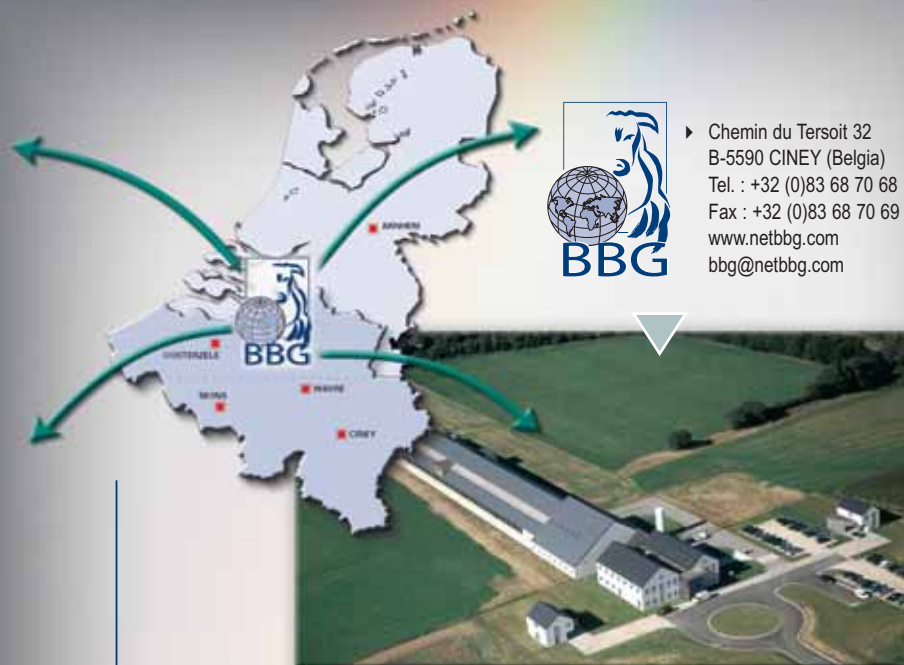
• Dr H Lewis, Meat and Livestock Commission, U.K.

%	Buhaje	Jałówki
Krzyżówka z BBB	212	193
Krzyżówka z Charolais	186	138
Krzyżówka z Limousin	158	117
Krzyżówka z Simmental	177	131
czysty Holstein	100	100

Tabela 3 > Końcowa krzyżówka a dochodowość

• LANGHOLZ & GERARDY, Niemcy

	HF	Simental (krzyż.)	Limousin (krzyż.)	B.B.B. (krzyż.)
Końcowa waga żywa Kg	300	+ 28	+ 31	+ 61
Klasyfikacja tuszy %				
U2				23
U3			33	15
R2	33	40	50	62
R3		40	17	
O2	56	20		
O3	11			
Cena sprzedaży (%)	100	111	114	126



Chemins du Teroit 32
B-5590 CINEY (Belgia)
Tel. : +32 (0)83 68 70 68
Fax : +32 (0)83 68 70 69
www.netbbg.com
bbg@netbbg.com



► kontakt w języku polskim :
Ewa Leclercq
tel. kom. 0033 663 48 11 60
mail : savanah.bar@wanadoo.fr

BBB : Rasa Belgijska Błękitno-Biała



Stado BBB



Pochodzenie : Belgia

Populacja : 1 500 000 zwierząt w Belgii w czystej rasie. 98% światowej populacji rasy BBB znajduje się w Belgii. Jedyne i unikalne dziedzictwo genetyczne jest w Belgii.

Charakterystyka : najbardziej dochodowa z ras mięsnych

Wzorzec rasy :

Krowy : 1,35 cm wysokości, 750 kg żywej wagi

Buhaje : 1,48 cm wysokości, 1250 kg żywej wagi
wydajność rzeźna – minimum 70%

Ślad tuszy :

80% mięsa

14% kości

6% tłuszczu

Przeważająca część mięsa mieści się w pierwszej kategorii i pozwala uzyskać wysokie ceny z KG tuszy. Najniższa zawartość cholesterolu.

Niski wskaźnik zużycia paszy i wysokie przyrosty dobowe.

Wniosek : BBB to pewny zysk !!

BBG, jedyne źródło testowanego nasienia

Belgijski program hodowlany obejmuje 98% światowej populacji rasy BBB i jest najpewniejszym źródłem postępu genetycznego.

► SELEKCJA I OCENA

600 młodych buhajów testowanych corocznie i ocena ich cech osobniczych :

- Średnie przyrosty dobowe
- Wskaźnik wykorzystania paszy
- Wartość rynkowa buhaja pod względem cech rzeźnych
- Dochodowość

Selekcja opiera się na :

Pozytywnym teście wydajności
Klasyfikacji linearnej
Parametrach zdrowotnych

► Wycena na potomstwie w czystej rasie

Selekcja według najlepszych wyników :

Niska waga cieląt przy wycieleniu
Skrócony okres ciąży
Pokrój przy wycieleniu
Wysoki wskaźnik mięsności cieląt
Żywotność cieląt

► Wycena buhajów BBG na potomstwie w krzyżówkach w Belgii, Francji, Irlandii i Holandii

Eksport nasienia buhajów uzyskujących najlepsze wyniki w krzyżowaniu towarowym.

Wniosek : dochodowość i łatwość wycieleń gwarantowana dzięki :

- Szerokiej selekcji buhajów z programu hodowlanego zapewniającego wysoką wiarygodność indeksu.
- Doskonałej znajomości rasy wynikającej z długiej tradycji hodowli i od lat prowadzonych wszechstronnych badań naukowych.

Krzyżowanie nasieniem BBG, twój właściwy wybór



BBB x (Holstein x Hereford)



BBB x Holstein



BBB x Holstein



BBB x Limousin



BBB x Simenthale



BBB x Hereford



BBB x Normande



BBB x Normande



BBB x Azawak



BBB x Zebu

Zalety rasy BBB w krzyżowaniu :

- 10% więcej mięsa – wyższa cena ze sprzedaży
- Wyższa kruchość mięsa, niski poziom cholesterolu
- Łagodny temperament
- Wysokie przyrosty dobowe, rasa wcześniej dojrzewająca
- Najniższe zużycie paszy na 1 kg tuszy, przeważająca partia mięsa pierwszej kategorii.

Zastosowanie w stadach bydła mlecznego : inseminacja nasieniem BBG 25% krów o najniższej wartości genetycznej .

- Zwiększenie obrotu cieląt o 100% bez ponoszenia dodatkowych inwestycji finansowych
- Zwiększenie dochodowości stada mlecznego o 20%.
- Poziom dochodowości stada mlecznego szybko wzrasta, co jest obietnicą wyższego dochodu z hodowli w przyszłości.

Zastosowanie w stadach bydła mięsnego :

- krzyżowanie z krowami rasy Angus, Herford, Limousine, Salers, Simmental, ...
- Szybka poprawa hodowli mięsnej.
- Maksymalizacja dochodowości stada mięsnego.

Zalecenia w celu uniknięcia ciężkich wycieleń :

- Nie używać nasienia BBB do inseminacji jałówek
- Główną przyczyną ciężkich wycieleń jest kondycja krów. Krowy zapasione są najbardziej narażone na trudne wycielenia.