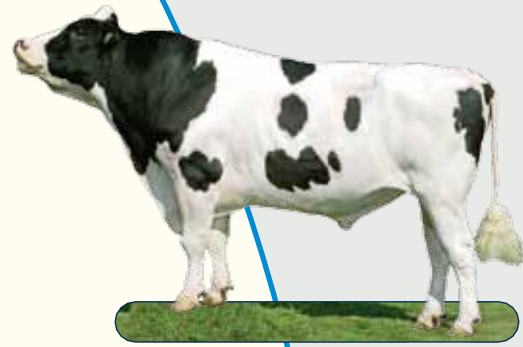


Paramount



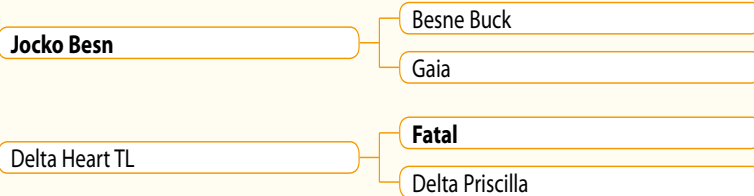
Alger Meekma

Delta **Paramount** NL 339291027
Ur. 14.07.2001

W wycenie buhaja uwzględniono wyniki oceny genomowej

Olbrymi potencjał produkcyjny
Fantastyczne wymiona i nogi!
Córki spokojne, długowieczne,
szybko oddające mleko

Buhaj Paramount był ojcem buhajów w Holandii w 2007 r.



Inet	Lgv	NVI	Produkcja - wiarygodność wyceny 99 %					córki 11854	stada 4802
+ 104 €	326	+ 165 €	Mleko kg +1413	Tłuszcz % -0,45	Białko % -0,07	Tłuszcz kg +17	Białko kg +42		



Alex Arkink

Bonnie 50



Alger Meekma

Mirjam 51

Indeksy funkcjonalne

Łatwość wycieleń 100	Zdrowotność wymienia 99	Szybkość doju 103
--------------------------------	-----------------------------------	-----------------------------

Pokrój - wiar. wyceny 99 % | córki 5492 | stada 2555

Typ i budowa	Wymię	Nogi i racice	Ocena ogólna
102	109	110	110
Typ i budowa	96	100	108
Wymię			102
Nogi i racice			109
Ocena ogólna			110

	96	100	108	
Wysokość	niski			wysoki 98
Szer. klatki piers.	wąska			szeroka 100
Głębokość tułowia	płytki			głęboki 101
Pochylenie zadu	uniesiony			spadzisty 99
Szerokość zadu	wąski			szeroki 102
Kątowość sylwetki	słaba			dobra 104
Tylne nogi z tyłu	iksowate			proste 104
Tylne nogi z boku	spionow			szablaste 94
Ustawienie racic	płaskie			stromie 104
Ocena w ruchu	słaba			dobra 108
Zaw. przed. wym.	luźne			mocne 103
Zaw. tyłu wym.	niskie			wysokie 111
Poł. wymienia	niskie			wysokie 100
Więzadło środk.	słabe			mocne 108
Poł. strzyków	szerokie			wąskie 109
Długość strzyków	krótkie			długie 92

Produkcja córek (305 dni) - krowy dorosłe (bez pierw.)

Mleko kg 10745	Tłuszcz % 4,10	Białko % 3,41	Tłuszcz kg 441	Białko kg 366
--------------------------	--------------------------	-------------------------	--------------------------	-------------------------