

Piękne, rewelacyjnie zdrowe wymiona !!!

Córki bardzo płodne i zdrowe

Doskonała długowieczność córek

Rewelacyjny wskaźnik łatwości wycieleń

**Buhaj Cricket był ojcem buhajów
w Holandii w 2010 r.**

O-Bee Manfred **Justice-Et**

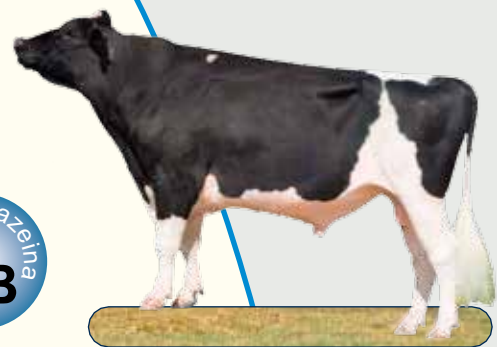
Ha-Ho Cubby Manfred

Meier-Meadows EL Jezebel

Ralma Christmas Fudge

Regancrest Elton **Durham-Et**

Ralma Juror Faith



Kathy De Bruin

Ralma O-Man **Cricket-Et** BY+ NL 970171942
Ur. 29.02.2004 US 52357928

**W wycenie buhaja uwzględniono
wyniki oceny genomowej**

Inet	Lgv	NVI	Produkcja - wiarygodność wyceny 95 %			córki 140	stada 117
+ 50 €	435	+ 191 €	Mleko kg +826	Tłuszcz % -0,35	Białko % -0,06	Tłuszcz kg +4	Białko kg +23



Alger Meekma

Cricket 6792



Alger Meekma

Cornelia 27

Indeksy funkcjonalne

Łatwość wycieleń 108	Zdrowotność wymienia 110	Szybkość doju 102
--------------------------------	------------------------------------	-----------------------------

Pokrój - wiar. wyceny 91 % | córki 101 | stada 86

Typ i budowa 112	Wymię 107	Nogi i racice 105	Ocena ogólna 111
----------------------------	---------------------	-----------------------------	----------------------------

	96	100	108	
Typ i budowa	[Bar chart showing score 112]			112
Wymię	[Bar chart showing score 107]			107
Nogi i racice	[Bar chart showing score 105]			105
Ocena ogólna	[Bar chart showing score 111]			111

	96	100	108	
Wysokość	niski	[Bar chart showing score 110]		wysoki 110
Szer. klatki piers.	wąska	[Bar chart showing score 110]		szeroka 110
Głębokość tułowia	płytki	[Bar chart showing score 108]		głęboki 108
Pochylenie zadu	uniesiony	[Bar chart showing score 101]		spadzisty 101
Szerokość zadu	wąski	[Bar chart showing score 105]		szeroki 105
Kątowość sylwetki	słaba	[Bar chart showing score 105]		dobra 105
Tylne nogi z tyłu	iksowate	[Bar chart showing score 102]		proste 102
Tylne nogi z boku	spionow	[Bar chart showing score 97]		szablaste 97
Ustawienie racic	płaskie	[Bar chart showing score 106]		strome 106
Ocena w ruchu	słaba	[Bar chart showing score 102]		dobra 102
Zaw. przed. wym.	luźne	[Bar chart showing score 106]		mocne 106
Zaw. tyłu wym.	niskie	[Bar chart showing score 98]		wysokie 98
Poł. wymienia	niskie	[Bar chart showing score 111]		wysokie 111
Więzadło środk.	słabe	[Bar chart showing score 102]		mocne 102
Poł. strzyków	szerokie	[Bar chart showing score 106]		wąskie 106
Długość strzyków	krótkie	[Bar chart showing score 97]		długie 97

Produkcja córek (305 dni) - krowy dorosłe (bez pierw.)

Mleko kg 10442	Tłuszcz % 4,00	Białko % 3,39	Tłuszcz kg 418	Białko kg 354
--------------------------	--------------------------	-------------------------	--------------------------	-------------------------